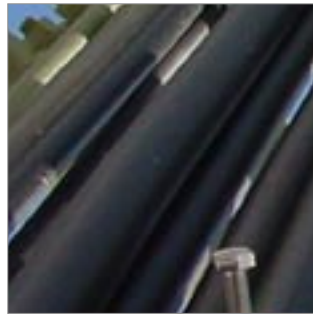
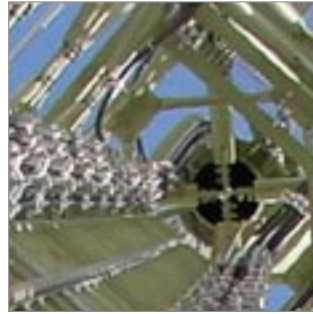


IMPLÉMENTATION D'ANTENNES ET INTÉGRATION



IMPLÉMENTATION D'ANTENNES ET INTÉGRATION

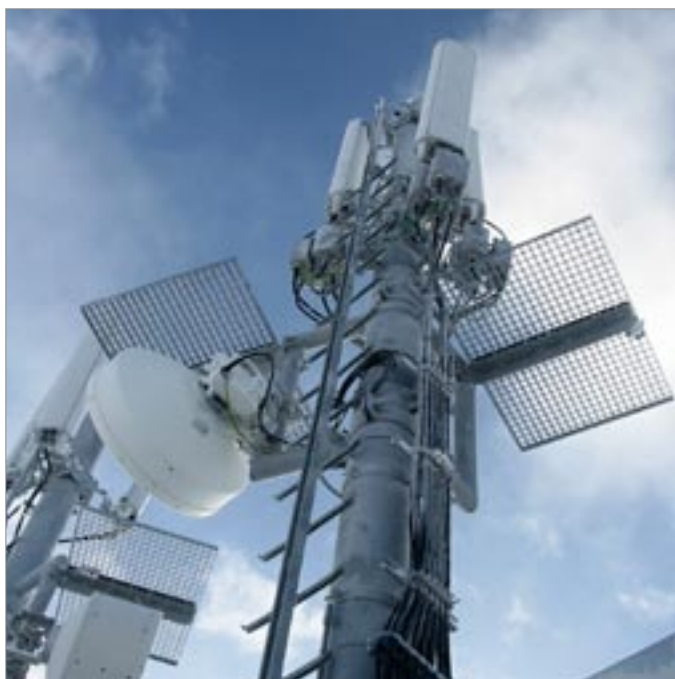


Nous installons les câbles et les antennes HF en respectant rigoureusement nos exigences extrêmes en matière de sécurité. Pour le montage et la mise en service des équipements, nous nous concentrons en priorité sur les données techniques.

Le département implémentation d'antennes procède à l'installation dans le strict respect des prescriptions techniques les plus récentes, effectue le marquage des câbles HF, assure le montage des préamplificateurs et ajuste l'azimut, l'élévation ainsi que les tilts mécanique et électrique.

L'installation et l'alignement des faisceaux hertziens s'effectuent même par grand froid sous la neige et sur des mâts de plus de cinquante mètres. ETAVIS mesure et contrôle les systèmes au moyen d'instruments ultramodernes avant de vérifier et de documenter les données ainsi obtenues.

Collaborateurs de longue date, nos spécialistes disposent, pour la mise en place de station de base pouvant atteindre les 800 kg, d'outils spéciaux, d'une vaste expérience et d'une grande habileté. Cette opération englobe aussi la mise en service, y compris le commissioning et l'intégration.



Nos domaines de compétences

- Implémentation
- Montage d'antennes
- Installation de faisceaux hertziens
- Mesures
- Installation de stations de base
- Mise en service

