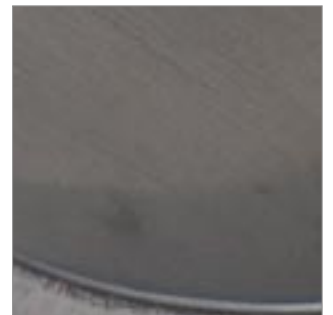


CIVIL WORK



CIVIL WORK



Allestiamo progetti di costruzione basati sull'ispezione delle stazioni, sui requisiti tecnici e sulle trattative con i proprietari.

Il permesso di costruzione è il presupposto fondamentale per la realizzazione. In caso di ricorsi, la procedura può richiedere molto tempo. Le costruzioni in acciaio vengono eseguite e montate secondo i disegni di fabbricazione e i calcoli statici.

Per la tecnica di trasmissione dei sistemi vengono approntati container mobili, fabbricati, cabine modulari o altri spazi, dei quali curiamo le strutture interne affinché corrispondano esattamente alle esigenze specifiche.

Una volta conclusi i lavori elettrotecnici per la distribuzione dell'energia, la messa in servizio degli impianti di climatizzazione e l'allestimento della protezione contro i fulmini, vengono redatti i verbali di prova.

Tutti i dati vengono riuniti in una documentazione finale e consegnati al proprietario della stazione dopo il collaudo dell'oggetto.

Le nostre competenze

- Progetti di costruzione
- Domande di costruzione
- Genio civile
- Carpenteria metallica
- Locali tecnici
- Opere elettrotecniche

