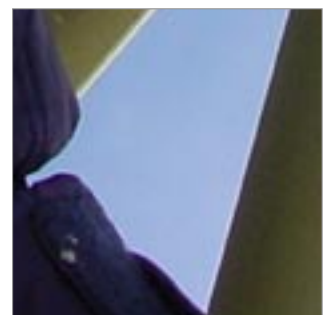
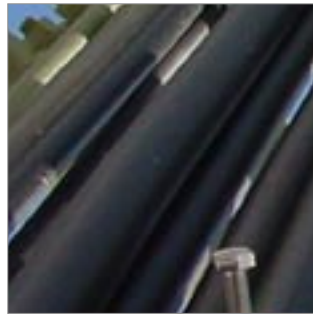
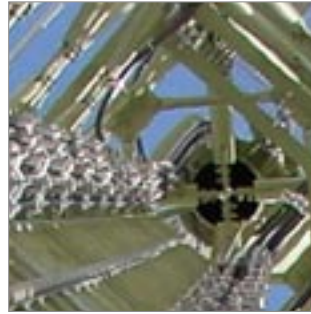
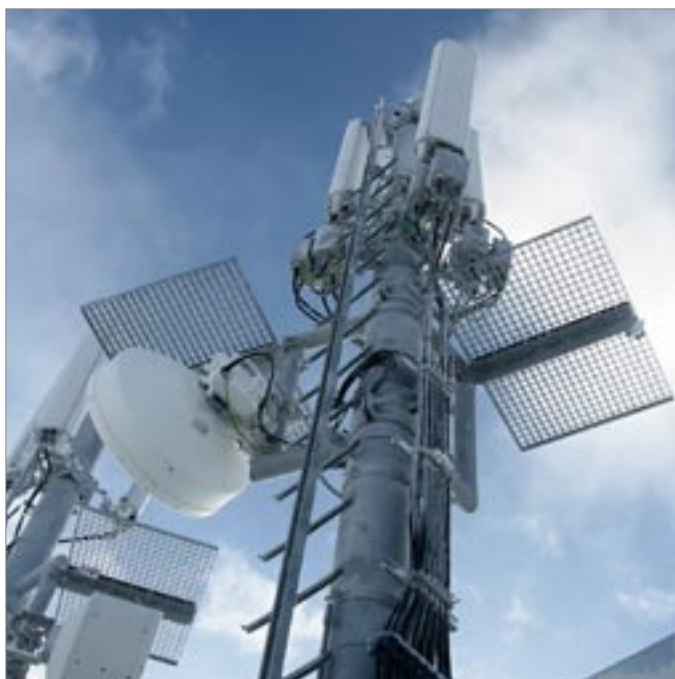


COSTRUZIONE DI ANTENNE E INTEGRAZIONE



COSTRUZIONE DI ANTENNE E INTEGRAZIONE



Installiamo le antenne e i cavi HF nel pieno rispetto dei nostri severi requisiti di sicurezza. Per il montaggio e la messa in servizio degli impianti di trasmissione, ci concentriamo in primo luogo sui dati tecnici.

Il reparto addetto alla costruzione di antenne provvede all'installazione, contrassegna i cavi HF, monta i preamplificatori e le antenne, regola l'azimut, l'elevazione, il tilt meccanico ed elettrico, il tutto in conformità alle più recenti prescrizioni tecniche.

L'installazione di ponti radio e l'allineamento sono perfettamente affidabili anche in caso di gelo o neve, come pure a cinquanta metri di altezza. Con l'ausilio degli strumenti più avanzati, ETAVIS controlla i sistemi, verifica e documenta le rispettive misurazioni.

Forti di un'esperienza pluriennale, i nostri specialisti certificati si avvalgono di utensili speciali e di eccellenti capacità per installare stazioni di base pesanti fino a 800 kg. Nello stesso turno di lavoro provvedono anche alla messa in servizio, inclusi il commissioning e l'integrazione.

Le nostre competenze

- Implementazione
- Costruzione di antenne
- Installazione di ponti radio
- Misurazioni
- Installazione di stazioni di base
- Messa in servizio
- Integrazione

