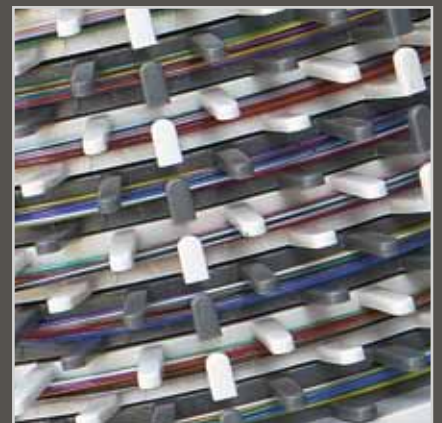
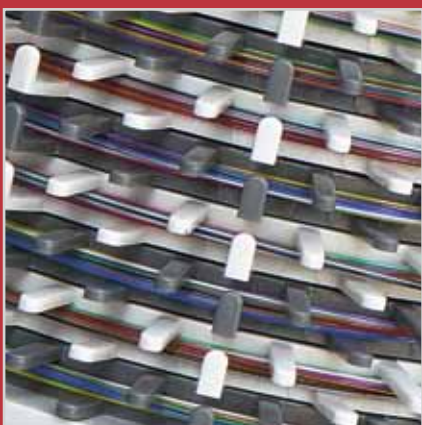
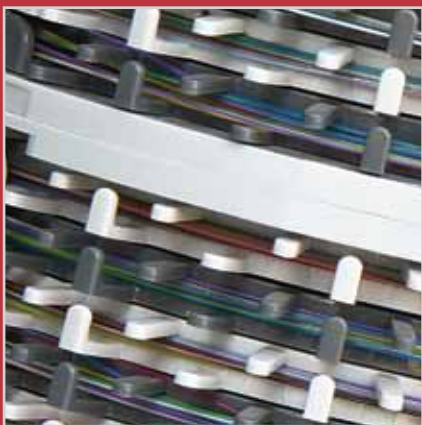


Rapport d'activité
2010



10



Sommaire

Editorial	4/5
Faits marquants 2010	6–7
Projets 2010	8–16
Elphi S.r.l.	17
ETAVIS TSA SA	18
VM Impianti Elettrici S.r.l.	19
Organisation	20
Collaborateurs	21
Faits et chiffres	22
Adresses	23

Toujours proche de chez vous dans tout le pays

La bonne tenue générale de l'économie suisse, et du secteur de la construction en particulier, a influencé positivement l'exercice 2010 de VINCI Energies Suisse SA et du groupe ETAVIS. La propension à investir de l'industrie, des sociétés de services et du secteur public a significativement augmenté depuis 2008. Diverses mesures incitatives en faveur de la rénovation des bâtiments ont également contribué à la hausse du chiffre d'affaires.

Grâce à notre focalisation sur les secteurs porteurs, l'entrée des commandes s'est accrue de 18 % en 2010, à 376 MCHF. Cette forte hausse repose d'une part, sur la croissance organique des trois agglomérations de Bâle, Berne et Zurich et d'autre part, sur notre expansion en Suisse romande et en Italie du Nord.

Durant l'année écoulée, nous avons réalisé un chiffre d'affaires de 382 MCHF, soit une augmentation de 20 % par rapport à l'exercice précédent. Quant au personnel, il compte 10 % d'employés supplémentaires, soit un total de 2000.

Le résultat réalisé correspond à la fourchette des deux exercices précédents et peut une fois de plus être qualifié de très réjouissant. Malgré d'importants investissements, les liquidités ont pu être nettement renforcées pour la septième fois d'affilée et la structure du bilan déjà saine a pu être encore améliorée, posant ainsi les conditions idéales en vue de la poursuite de notre développement en Suisse et en Italie.

L'étroite collaboration avec les deux sociétés TSA Telecom SA (Lausanne) et Cegelec SA (Carouge) depuis mai 2010 constitue une étape importante. Ces deux entités, en possession du groupe Cegelec depuis plusieurs années, font également partie du groupe VINCI depuis 2010.

Afin de répondre à nos exigences de simplicité et de transparence organisationnelle qui placent nos clients au centre de notre activité et offrent à nos collaborateurs la possibilité de prendre des responsabilités au sein de l'entreprise, les activités de ces deux entreprises ont été regroupées et réorientées. La nouvelle société, désormais active sur le marché sous le nom d'ETAVIS TSA, comptant 130 collaborateurs et structurée en 5 unités d'affaires, couvre l'ensemble des activités du groupe ETAVIS en Suisse romande.

Au milieu de l'année, l'organisation de VINCI Energies Suisse a été complétée d'une direction pour la région Sud-Ouest englobant nos activités en Suisse romande et en Italie du Nord; cette direction est assurée par la société VINCI Elphi srl à Legnano/Italie depuis le 1^{er} janvier 2010.

Grâce à l'arrivée d'ETAVIS TSA, le groupe ETAVIS est aujourd'hui en mesure d'offrir l'ensemble de ses activités dans tout le pays.

Nous sommes d'avis que nos secteurs Télématique et Infrastructures de télécommunication présentent toujours des perspectives favorables. En raison du recours rapide à de nouvelles applications, l'échange de données croît sans cesse et les infrastructures généreusement dimensionnées au départ atteignent plus vite que prévu leur limite de performances. Il est donc impératif de poursuivre leur développement. Grâce à des solutions maison intelligentes et notre collaboration avec les clients, nous sommes en mesure de fournir une assistance efficace dans ce domaine. La poursuite de la mise en place du réseau à fibre optique en Suisse sollicite fortement nos ressources et notre savoir-faire dans plusieurs régions.

L'intégration réussie de la société Actemium Controlmatic AG, à Pratteln, et de l'unité d'affaires Automation industrielle d'ETAVIS TSA, à Monthey, a permis de dynamiser fortement nos activités dans le secteur de l'automation industrielle dans lequel les besoins d'installations de traitement sont toujours présents et auxquels nous sommes en mesure de répondre toujours mieux grâce à notre savoir-faire.



Yves Meignié
Président du Conseil d'administration

La branche des installations techniques du bâtiment et la domotique bénéficient de l'environnement favorable du marché et d'une demande toujours élevée même s'il faut s'attendre à un léger recul au cours de cet exercice et d'exigences techniques restant élevées. Les nouvelles technologies offrent de nouvelles perspectives d'utilisation et de nouvelles solutions en cas d'optimisation de l'exploitation de bâtiments. En raison des exigences de sécurité croissantes, nous enregistrons aussi une forte croissance de la demande de systèmes de surveillance et de sécurité, tant sur le plan public que privé.

En parallèle aux activités de projet et dans le but de compléter encore notre offre globale, nous élargissons de manière cohérente nos activités de service et d'entretien d'installations industrielles, de gestion technique des bâtiments et nos prestations dans le domaine de l'efficacité énergétique.

Désirant poursuivre l'expansion desdits secteurs et densifier simultanément notre réseau de sites sur le plan local tant en Suisse qu'en Italie du Nord, nous visons une croissance externe par la recherche d'opportunités ponctuelles. C'est ainsi que nous avons accueilli au sein du Groupe la société VM Impianti S.r.l. à Legnano, Italie, à fin décembre 2010 à la suite de la signature du contrat d'achat, une société qui ne sera consolidée qu'à la fin de l'exercice.

Ces dernières années, nous avons poursuivi le développement des secteurs d'activité Télématique et Infrastructure de télécommunication et les avons renforcés. Pour profiler ces activités clés de manière encore plus efficace et satisfaire ainsi les exigences croissantes du marché, des clients et de nos partenaires, le Conseil d'administration a décidé de regrouper ces deux secteurs en un seul à compter du 1^{er} janvier 2011. Ce secteur d'activité a été nommé ETAVIS ICT (Information and Communication Technology) et se compose de quatre entreprises ETAVIS.

Depuis près de trois ans, nous nous efforçons de jouer un rôle précurseur dans le domaine de la sécurité au travail sur le marché suisse des installations. Les efforts consentis dans ce domaine et soutenus activement par les collaborateurs sont importants. Les résultats obtenus confortent la justesse de notre approche. C'est ainsi que le nombre de jours d'arrêt pour raison professionnelle a été réduit de 29% en 2009 et de 39% encore en 2010. Malgré les importants progrès déjà réalisés, nous n'en continuons pas moins à tendre vers notre objectif de zéro accident de travail.

A l'instar des années précédentes, nous avons obtenu des résultats extraordinaires en 2010, résultats et succès que nous devons à nos collaborateurs. Ils s'engagent quotidiennement pour nos clients, offrent des solutions de qualité élevée faisant d'ETAVIS et de VINCI Energies Suisse un groupe d'entreprises leader dans les domaines des techniques des bâtiments, de l'automation et de l'ICT en Suisse et en Italie du Nord.

Au nom de nos collaborateurs, nous remercions nos clients et nos partenaires pour leur bonne collaboration et la confiance qu'ils nous témoignent.

Nous poursuivrons notre stratégie d'entreprise et maintiendrons notre orientation clients de manière cohérente cette année aussi et sommes prêts à relever les défis de 2011.



Thomas Ernst
CEO

Yves Meignié
Président du Conseil d'administration

Thomas Ernst
Délégué du Conseil d'administration

Faits marquants 2010

The logo for Elphi, with 'El' in blue and 'phi' in red.

Janvier

Elphi S.r.l. Legnano / Italie rejoint le groupe VINCI.

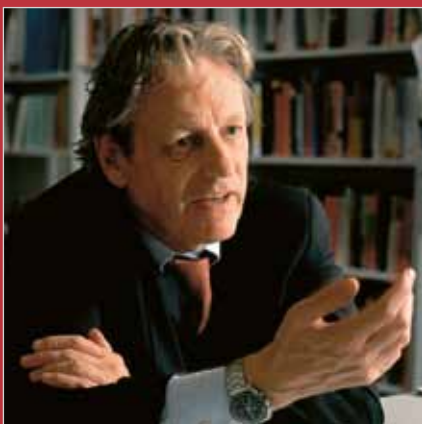
Mai

Début d'une étroite collaboration avec les deux sociétés TSA Telecom SA, Lausanne, et Cegelec SA, Carouge.

The logo for TSA Solutions & Services, featuring the letters 'TSA' in a bold, dark blue font with a red horizontal line through the middle, and the text 'Solutions & Services' below it.

Mars

ETA VIS Forum de l'industrie 2010, Bâle



Mai

Lors du 41^e apéritif sur l'énergie, Thomas Held a fait un exposé sur le sujet: «Le monde après la crise, un défi pour la Suisse.»



Décembre

VM Impianti Elettrici S.r.l., une entreprise d'installations électriques de premier plan dans la région de Legnano/Milan, rejoint le groupe VINCI.



Novembre

Lors du 42^e apéritif sur l'énergie, le Dr Bosshart a fait un exposé sur le sujet «La confiance – la ressource la plus précieuse. Mais à qui pourrions-nous encore faire confiance à l'avenir?»

Projets 2010



Ville de Zurich

ERZ Entsorgung + Recycling

Remplacement de la totalité des installations électriques dans les secteurs: bloc pour les bassins, biologie, soufflerie et filtration Nord.

Maître d'ouvrage:

ARGE HOLERTECH
c/o Holinger SA

Période de réalisation:

2010 à 2012

Volume ETAVIS:

CHF 1 million

IWC / SIG

Neuhausen Bâtiment 33

Transfert de la production de Schaffhouse à Neuhausen.



Maître d'ouvrage:

IWC Schaffhausen

Période de réalisation:

août 2010 à décembre 2010

Volume ETAVIS:

CHF 0,9 million

Maître d'ouvrage:

Wincasa

Période de réalisation:

août 2010 à février 2011

Volume ETAVIS:

CHF 0,3 million



Fegistrasse 14, Spreitenbach

Assainissement technique de mesure, de commande et de régulation, installation de chauffage.

Nouveau bâtiment pour le constructeur de machines Aebi avec toutes les installations à courant fort et faible à Burgdorf

Réalisation des installations de base pour l'électricité, la domotique, l'informatique, le système de détection d'incendie et le contrôle d'accès. La visualisation et la gestion technique du bâtiment – l'ombrage, l'éclairage et le réglage individuel par pièce – ont été réalisées avec un système bus.



Maître d'ouvrage:
Aebi & Co. AG Maschinenfabrik/
Espace Real Estate AG

Période de réalisation:
février 2009 à mai 2010

Volume ETAVIS:
CHF 1,9 million

Stock tampon, Jona

L'entrepôt est transféré en Allemagne. Aménagement des installations de transport, de la production au point de chargement (poids lourds).



Maître d'ouvrage:
Geberit AG

Période de réalisation:
2009 à 2010

Volume ETAVIS:
CHF 0,2 million



Projets 2010

Voigt Industrie Service AG, Niederbipp

Construction du nouveau centre de distribution avec toutes les installations à courant fort et faible, y compris les systèmes d'éclairage de secours, d'alarme, de détection d'incendie ainsi que le câblage de communication universel. La commande de l'éclairage, de l'ombrage ainsi que les réglages individuels des pièces ont été réalisés grâce à la technologie bus. La domotique a été réalisée selon les normes Minergie.

Maître d'ouvrage:
Voigt Industrie Service AG

Période de réalisation:
septembre 2009 à novembre 2010

Volume ETAVIS:
CHF 1,4 million



RCM-Estech AG, Burgdorf

Assainissement de l'ancienne zone Aebi à Burgdorf, aménagement complet avec toutes les installations à courant fort et faible, y compris les systèmes de secours, de contrôle d'accès, de détection d'incendie ainsi que le câblage de communication universel. La commande de l'éclairage et du système d'ombrage a été réalisée grâce à la technologie bus.



Maître d'ouvrage:
Alfred Müller AG

Période de réalisation:
mai 2010 à novembre 2010

Volume ETAVIS:
CHF 0,9 million





Maître d'ouvrage:

Klarer Holding AG
Wilén b. Wollerau

Période de réalisation:

février 2010 à janvier 2011

Volume ETAVIS:

CHF 2,1 millions

Seniocare, Berne

Transformation et réaffectation de l'ensemble de l'immeuble de bureaux de 13 étages en un centre de services avec des logements pour personnes âgées, des bureaux et des pièces réservées à des administrations. Toutes les installations électriques ont été entièrement refaites. Les 704 stores ont été raccordés via une commande centrale qui intègre les installations d'évacuation des fumées et de la chaleur. Pour l'éclairage dans les parties communes, un bus d'installation et des composants de commande d'éclairage ainsi que des détecteurs de mouvement et de luminosité ont été installés. Le Dect et le système d'appel infirmière disponibles dans tout l'immeuble assurent une communication et une accessibilité sans faille.

**DUCH, Dürnten Chräenbüel**

Construction d'un nouveau site de téléphonie mobile GSM et UMTS. Mât isolé, construction en acier, fondation et cabine, mesures de sécurité spéciales étant donné que le site a été établi sur un poste de couplage électrique.



Maître d'ouvrage:

Swisscom (Suisse) SA

Période de réalisation:

novembre 2009 à juillet 2010

Volume ETAVIS:

CHF 0,3 million



Projets 2010



CHUV Centre Hospitalier Universitaire Vaudois, Lausanne

Construction d'une nouvelle couverture GSM intérieure (réseau de téléphonie mobile) en vue du remplacement des systèmes de pager existants. 482 antennes et 35 stations de base ont été installées et 20 km de câbles haute fréquence posés. Le système est redondant.

Maître d'ouvrage:
Swisscom (Suisse) SA

Période de réalisation:
août 2008 à octobre 2010

Volume ETAVIS:
CHF 2,1 millions



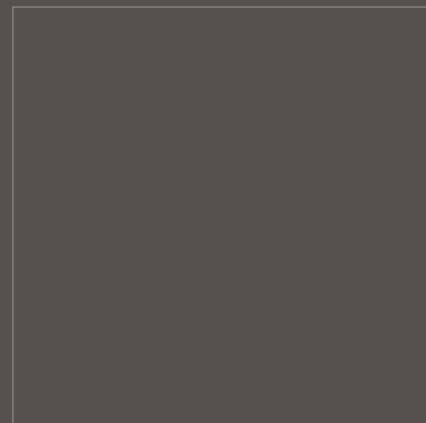
World Trade Center, Zurich

Proximité client durable dans la gestion technique des bâtiments. Données concernant l'objet: 16 000 m² de locaux commerciaux et 1 900 m² de salles de congrès et de surfaces d'exposition. Depuis son ouverture en 1995, ETAVIS assure des services de maintenance, un service de piquet 24 heures sur 24, 7 jours sur 7, les transformations et les assainissements des installations de technique du bâtiment.

Maître d'ouvrage:
World Trade Center Zurich AG

Période de réalisation:
depuis 1995

Volume ETAVIS:
CHF 0,1 million par an



26 immeubles SPS, Suisse

Gestion technique des bâtiments: maintenance, inspection, remises en état et projets.

Maître d'ouvrage:

Wincasa

Période de réalisation:

depuis 2007

Volume ETAVIS:

CHF 0,4 million par an



BAZO, Oberglatt

Construction d'un nouveau centre de traitement des sols contaminés pour le traitement préalable de matériaux contaminés. Installations à courant fort et faible ainsi que livraison et installation de systèmes de chauffage, d'aération, de climatisation et de sanitaires, d'éclairage, ensemble d'appareils de connexion, télématique et câblage de communication universel.

Maître d'ouvrage:

Eberhard Bau AG, Oberglatt

Période de réalisation:

2010

Volume ETAVIS:

CHF 1,5 million

Maître d'ouvrage:

Grand Hotel Kempinski

Période de réalisation:

janvier 2010 à août 2010

Volume ETAVIS:

CHF 1,5 million

Grand Hotel Kempinski, Genève

Rénovation des installations à courant faible, 115 chambres, spa et salle de fitness ainsi que système de vidéosurveillance.



Projets 2010



Tunnel routier Meyrin, Meyrin

Installation de vidéosurveillance, détection automatique des accidents, bornes d'appel d'urgence, mise en réseau informatique et connexion à la centrale de circulation routière.

Maître d'ouvrage:
DCTI Genève

Période de réalisation:
janvier 2010 à décembre 2010

Volume ETAVIS:
CHF 1 million



Maître d'ouvrage:
Clariant International

Période de réalisation:
janvier 2010 à août 2010

Volume ETAVIS:
CHF 1,2 million



Aquabasilea, siège du groupe Clariant, Pratteln

Installations à courant fort complètes, installations à courant faible partielles, systèmes de détection d'incendie et de contrôle d'accès. Etant donné qu'il s'agit d'un bâtiment circulaire, le défi particulier de ce gros chantier consistait à adapter l'ensemble des installations à cette forme, autrement dit à les orienter vers le centre de la tour de dix étages.

Projet CCT

Engineering, coordination d'automatisation et de chantiers.



Maître d'ouvrage:
Syngenta

Période de réalisation:
juin 2009 à mars 2010

Volume ETAVIS:
CHF 2,5 millions

Hôpital pédiatrique universitaire des deux Bâle, Bâle

ETA VIS Kriegel+Schaffner AG a conclu, en tant qu'unique prestataire dans le domaine de l'électricité, un contrat pour la réalisation des installations à courant fort et faible. La prestation comprenait entre autres la fourniture de l'installation du réseau de remplacement (alimentation de secours diesel, installation d'éclairage de secours et alimentation électrique sans coupure) ainsi que l'ensemble des installations à courant faible (signalisation lumineuse, système de détection d'incendie, contrôle d'accès, horloges, interphones, etc.).



Maître d'ouvrage:

Bau- und Verkehrsdepartement
Bâle-Ville

Période de réalisation:

octobre 2007 à septembre 2010

Volume ETA VIS:

CHF 14,5 millions



Maître d'ouvrage:

Mezger Uhren und Juwelen AG

Période de réalisation:

mars 2009 à janvier 2010

Volume ETA VIS:

CHF 0,3 million

Bijouterie Mezger, Bâle

Intégration d'une boutique de luxe dans un centre commercial existant au cœur de Bâle. La planification électrique a été réalisée par ETA VIS Engineering AG tandis qu'ETA VIS Kriegel+Schaffner AG effectuait l'ensemble des travaux électriques. Ceux-ci comprenaient également les installations pour les systèmes d'aération et de refroidissement, de détection d'incendie, de contrôle d'accès et de communication, l'installation téléphonique ainsi que la livraison et le montage des systèmes d'éclairage.



Projets 2010

Coop Megastore, Oberwil

Premier mégastore dans la région Nord. L'ancien spécialiste de l'ameublement Toptip a été transformé en Coop Megastore, et un restaurant et une boulangerie artisanale y ont été installés. D'une superficie de 6520 mètres carrés, il atteint pratiquement la taille d'un terrain de football. ETAVIS Kriegel+Co. AG a réalisé toutes les installations d'éclairage, de chauffage, d'aération et de climatisation dans le magasin et le parking. Le contrat portait également sur l'installation de l'éclairage de secours.



Maître d'ouvrage:

Coop

Période de réalisation:

2009 à 2010

Volume ETAVIS:

CHF 0,8 million



Maître d'ouvrage:

F. Hoffmann-La Roche SA

Période de réalisation:

2006 à 2011

Volume ETAVIS/Actemium:

CHF 5,5 millions



TR&D Bâtiment 97,

site Roche, Bâle

Dans le nouveau bâtiment TR&D, des substances chimiques et biotechnologiques sont développées sous différentes formes galéniques et fabriquées dans le respect des normes de Good Manufacturing Practice afin de servir de modèle dans des études cliniques. Dans l'état actuel du projet, la mise en service des infrastructures est terminée et les tests de fonctionnement des installations pharmaceutiques ont débuté. La qualification des systèmes et processus suivra. ETAVIS Engineering AG est impliquée en tant que partenaire au sein de l'équipe de planification générale depuis 2006 déjà. ETAVIS Kriegel+Schaffner AG (installations électriques), ETAVIS Energy+Services (calibrage) et Actemium Controlmatic (systèmes de distribution média) participent également à la réalisation de ce projet.

Elphi S.r.l., Legnano, Italie



Le siège de l'entreprise se situe dans la Via Monte Santo 6 à Legnano.

Elphi S.r.l. est une entreprise efficace, flexible et dynamique à la disposition de tous les clients du marché italien. Elphi appartient au groupe VINCI Energies et elle est issue de la fusion, en janvier 2008, de Phibor Italia et Elteknica.

Le groupe VINCI Energies a ainsi renforcé sa présence en Italie dans le domaine de l'électrotechnique dans les secteurs de l'industrie, de l'artisanat et des services. Elphi a son siège principal à Legnano, au cœur de l'arrière-pays milanais, à quelques kilomètres de la capitale lombarde. Sise ainsi au cœur du centre industriel, commercial et financier de l'Italie du Nord, elle est stratégiquement proche des aéroports nationaux et internationaux les plus importants de la région (Linate et Malpensa). L'entreprise se veut un interlocuteur de premier ordre et est en mesure de répondre pleinement aux besoins de sa clientèle dans les domaines du courant fort et faible, des énergies renouvelables et de la domotique grâce à son personnel très qualifié riche d'une grande expérience.

Après avoir été un certain temps sous la direction de VINCI Energies France, la société est depuis janvier 2010 sous la direction exclusive de VINCI Energies Suisse de même que 18 autres sociétés. Par ailleurs, Elphi est certifiée ISO 9001:2000 (CSQ IQNET) et investit constamment dans son personnel. Ses collaborateurs suivent régulièrement des cours de perfectionnement et sont instruits des modifications techniques et juridiques pour leur permettre d'offrir des services de très haute qualité à leurs clients. Cette dynamique constitue une plus-value et Elphi a fait de ses investissements dans son personnel qualifié un argument-clé.

L'étendue et la variété de la clientèle démontre qu'Elphi est on seulement un fournisseur mais également un partenaire reconnu, son carnet de clientèle comptant aussi bien des entreprises importantes du secteur de la mode, de la pétrochimie que des grands distributeurs ou des producteurs d'énergie. De fait, des entreprises telles que Dolce & Gabbana, Abercrombie & Fitch, Zara, Petrolvalves, Auchan, Rinascente, Sunpower, Rancilio Group, Affori Center Milano (C.B. Richard Ellis Investors) comptent parmi ses clients de longue date.

Vue des locaux du siège d'Abercrombie & Fitch à Milan

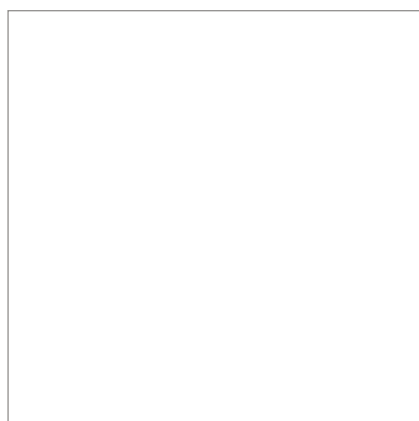
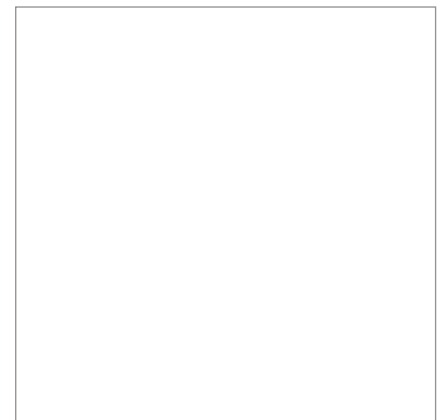


ETAVIS TSA SA

La société TSA Telecom SA fondée au début des années 1920 travaille depuis mai 2010 en étroite collaboration avec le groupe ETAVIS. La société se présente sur le marché à partir du 1^{er} janvier 2011 sous le nom de ETAVIS TSA SA. Employant 130 collaborateurs, elle compte parmi les principaux fournisseurs dans les domaines de la technologie de l'information et de la communication, de l'automatisation, de l'instrumentalisation et des installations électriques pour l'infrastructure et les bâtiments. ETAVIS TSA SA dont le siège se trouve à Lausanne (Vaud) est divisée en cinq unités d'affaires (Business Units). En outre, elle est présente dans les cantons de Genève (Carouge), du Valais (Monthey et Sion), de Fribourg (Farvagny) et de Neuchâtel (Les Hauts-Geneveys).

Sur le plan géographique, ETAVIS TSA SA complète idéalement le groupe ETAVIS. Grâce à ce nouveau membre, le groupe ETAVIS renforce sa présence et s'implante sur le marché suisse romand. Ce faisant, ETAVIS TSA SA peut désormais offrir et continuer à développer ses prestations à l'échelle nationale. Avec son large éventail de services, ETAVIS TSA SA propose à sa clientèle locale des solutions complètes dans le secteur de l'industrie, des infrastructures et des services. De plus, les cinq unités d'affaires d'ETAVIS TSA SA profitent de synergies au sein du groupe ETAVIS et peuvent répondre de manière encore plus ciblée aux besoins de leur clients.

Grâce aux différentes filiales, le groupe peut proposer à ses clients locaux des solutions dans les domaines des installations électriques, de la sécurité, de la télécommunication radio, de l'instrumentalisation et de l'automatisation.

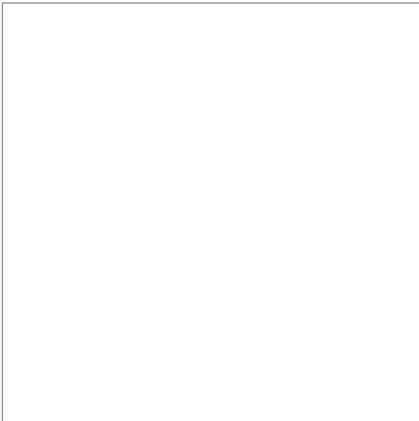


VM Impianti S.r.l., Legnano, Italie



Siège de l'entreprise dans la Via Jucker 51/53 à Legnano

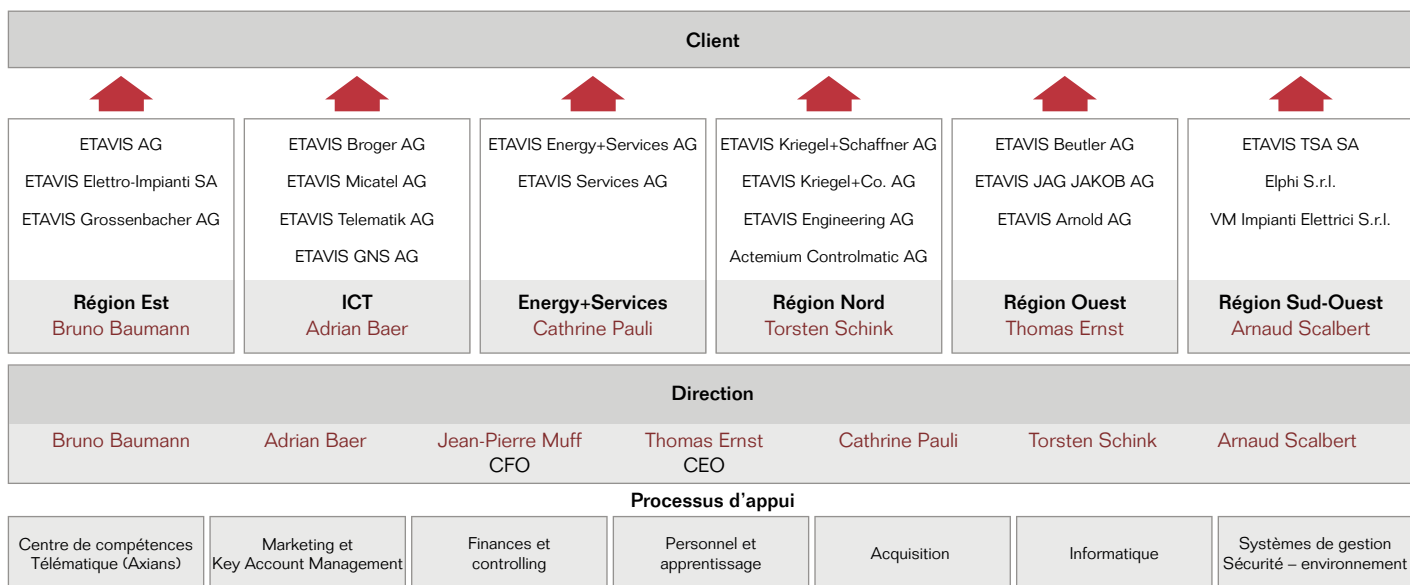
VINCI Energies Italia, filiale de VINCI Energies, a conclu le 3 janvier le rachat de la société VM Impianti Elettrici. Sise à Legnano, cette société est un leader dans le domaine des installations électriques de la région de Milan. Maurizio Vigolo, qui a l'a fondée en 1982 et continue à la diriger dans sa forme actuelle, considère l'intégration de son entreprise prospère dans le groupe VINCI comme une solution d'avenir stratégique intervenue au moment opportun pour les 56 collaborateurs qu'il emploie. Grâce à ce rachat, VINCI Energies consolide sa position dans la région de Legnano/Milan et renforce sa présence en Italie. En considérant Elphi S.r.l. qui fait déjà partie de VINCI Energies, le groupe emploie plus de 100 collaborateurs dans le secteur des installations électriques et réalise un chiffre d'affaires annuel de plus de 20 millions d'euros. Sur le marché italien des installations également, VINCI Energies mise de manière ciblée sur les segments de marché liés à l'industrie, aux infrastructures, au photovoltaïque et à l'aménagement de magasins. Cette reprise va dans le droit fil la stratégie de VINCI Energies d'étendre ses affaires en Italie en s'appuyant sur des entreprises reconnues de premier ordre qui offrent à leur clientèle des services de très grande qualité tout en respectant l'environnement.



Installations de la gare Castellanza (Italie)



Organisation



VINCI Energies Suisse / le groupe ETAVIS repose sur 20 sociétés performantes capables de proposer ensemble une offre complète et un savoir-faire unique. Une équipe de direction chevronnée garantit la continuité entre les entités.



d.g.à.d.: Dr Bernhard Hammer, Thierry Mirville, Jean-Marie Dayre, Yves Meignié, Thomas Ernst

Le Conseil d'administration

Direction générale
Yves Meignié

Délégué du CA
Thomas Ernst

Membres
Jean-Marie Dayre
Dr Bernhard Hammer
Thierry Mirville



d.g.à.d.: Bruno Baumann, Cathrine Pauli, Adrian Baer, Arnaud Scalbert, Torsten Schink, Thomas Ernst, Jean-Pierre Muff

La direction

CEO et Région Ouest
Thomas Ernst

ICT
Adrian Baer

Région Est
Bruno Baumann

CFO
Jean-Pierre Muff

Energy+Services
Cathrine Pauli

Région Nord
Torsten Schink

Région Sud-Ouest
Arnaud Scalbert

Recrutement de personnel – en interne et en externe

Assurer le développement des spécialistes confirmés au sein de l'entreprise ou le développement de nos collaborateurs en vue d'en faire des spécialistes et des cadres avérés ainsi que le recrutement de nouveaux collaborateurs sur le marché de l'emploi constituent des tâches complexes et essentielles. Les postes se libérant, déjà libres et nouvellement créés doivent pouvoir être pourvus en temps utile par du personnel qualifié, de préférence issu des sociétés ETAVIS elles-mêmes.

En plus des qualifications professionnelles, spécialistes et cadres doivent disposer des compétences sociales nécessaires pour compléter leur équipe de manière optimale. Nos Business Units et équipes de projet ne fonctionnent qu'avec des collaborateurs dotés d'un réel esprit d'équipe.

Planification des successions et plan de carrière

L'année dernière, ETAVIS a continué de renforcer ses activités dans ce domaine en planifiant systématiquement et assez tôt les successions et les carrières professionnelles. Le potentiel des collaborateurs peut ainsi être identifié plus précocement et les mesures nécessaires en vue d'un développement personnel/d'une formation ciblée peuvent être définies et mises en œuvre. A tous les échelons de fonction, les supérieurs hiérarchiques sont ainsi en mesure d'identifier en temps voulu les situations dans lesquelles il s'agit de trouver un successeur ou d'embaucher un nouveau collaborateur.

Gestion de carrière

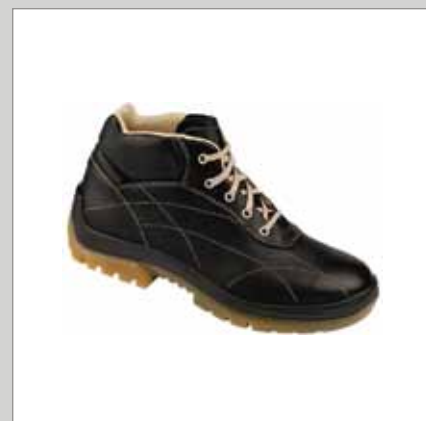
Pour ETAVIS, la gestion de carrière est en premier lieu synonyme de

planification du développement du personnel à tous les niveaux, afin d'assurer la plus grande continuité possible pour les collaborateurs et l'entreprise. Chaque collaborateur doit avoir la possibilité de développer ses capacités personnelles et d'en faire bénéficier l'entreprise. Les collaborateurs disposant des outils et de la volonté nécessaires pour faire carrière et assumer des tâches techniques ou de conduite se voient ouvrir de nombreuses portes au sein de notre entreprise et du groupe VINCI.

Du point de vue des collaborateurs, ces mesures sont synonymes de plan de carrière. Pour ETAVIS, elles équivalent à une planification précoce des successions offrant de nouvelles opportunités de développement de ses activités.

Programme de sécurité au travail concluant

Les réunions Toolbox nous ont fait progresser dans nos efforts visant à éviter le plus possible les accidents du travail. Dans le cadre de la réunion Toolbox, le monteur responsable abordait tous les mois de manière préventive avec ses collaborateurs un nouveau thème touchant à la sécurité au travail. En outre, en suivant le calendrier annuel établi, le collaborateur est sensibilisé aux dangers existants à son poste de travail. Les accidents du travail avec arrêt ont pu être réduits de 39 % par rapport à l'année précédente. Onze unités (BU) n'ont pas enregistré d'accident l'année dernière et ont ainsi atteint l'objectif que nous avons fixé.



Faits et chiffres

Structure des entités	Société	Actionnariat	
Holding:	VINCI Energies Schweiz AG, Zurich	100 %	VINCI Energies, F-Montesson
Région Est:	ETA VIS AG, Zurich	100 %	VINCI Energies Schweiz AG, Zurich
	ETA VIS Elettro-Impianti SA, Pregassona	100 %	ETA VIS AG, Zurich
	ETA VIS Grossenbacher AG, St-Gall	100 %	ETA VIS AG, Zurich
Région Nord:	ETA VIS Kriegel+Schaffner AG, Bâle	100 %	ETA VIS AG, Zurich
	ETA VIS Kriegel+Co. AG, MuttENZ	100 %	ETA VIS Kriegel+Schaffner AG, Bâle
	ETA VIS Engineering AG, Bâle	100 %	ETA VIS AG, Zurich
	Actemium Controlmatic AG, Pratteln	100 %	VINCI Energies Schweiz AG, Zurich
Région Ouest:	ETA VIS Beutler AG, Hasle-Rüegsau	100 %	ETA VIS Kriegel+Schaffner AG, Bâle
	ETA VIS JAG JAKOB AG, Bienne	100 %	ETA VIS Kriegel+Schaffner AG, Bâle
	ETA VIS Arnold AG, Liebefeld	100 %	ETA VIS Kriegel+Schaffner AG, Bâle
Région Sud-Ouest:	ETA VIS TSA SA, Lausanne	100 %	Cegelec SA, Carouge
	VINCI Energies Italia S.r.l., I-Milano	100 %	VINCI Energies, F-Montesson
	Elphi S.r.l., I-Legnano	100 %	VINCI Energies Italia S.r.l., I-Milano
	VM Impianti Elettrici S.r.l., I-Legnano	70 %	VINCI Energies Italia S.r.l., I-Milano
Energy+Services:	ETA VIS Energy+Services AG, Zurich	100 %	ETA VIS AG, Zurich
	ETA VIS Services AG, Münchenstein	100 %	VINCI Energies Schweiz AG, Zurich
ICT:	ETA VIS Broger AG, Müllheim	100 %	ETA VIS Micatel AG, Ittigen
	ETA VIS Micatel AG, Ittigen	100 %	ETA VIS AG, Zurich
	ETA VIS GNS AG, Räterschén près de Winterthour	100 %	ETA VIS AG, Zurich
	ETA VIS Telematik AG, Zurich	100 %	ETA VIS AG, Zurich

Chiffres-clés en million de CHF	Région Est	Région Nord	Région Ouest	Région Sud-Ouest	Energy+ Services	ICT	TOTAL	Variation par rap. à l'an passé
Entrée de commandes 2010	112	123	33	34	12	62	376	+ 18 %
Entrée de commandes 2009	110	113	27	–	11	58	319	
Chiffre d'affaires 2010	115	126	34	36	11	60	382	+ 20 %
Chiffre d'affaires 2009	106	112	30	–	13	58	319	
Effectif								
Effectif 2010	657	738	178	166	49	171	1959	+ 10 %
Effectif 2009	662	702	185	–	55	170	1774	
dont apprenants 2010	142	133	44	8	2	3	332	+ 2 %
dont apprenants 2009	151	126	46	–	–	2	325	

Siège principal:

VINCI Energies Schweiz AG

Technoparkstrasse 1
Case postale
8021 Zurich
Téléphone +41 44 947 77 00
Téléfax +41 44 947 77 01

Informations complémentaires:

Thomas Bohnen
Responsable Vente et Marketing
info@etavis.ch

© 2011 ETAVIS, février 2011

Sociétés:

ETAVIS AG

Technoparkstrasse 1
Case postale
8021 Zurich
Téléphone +41 44 446 66 00
Téléfax +41 44 446 66 66

ETAVIS Engineering AG

Wien-Strasse 2
Case postale
4002 Bâle
Téléphone +41 61 316 68 00
Téléfax +41 61 316 68 01

ETAVIS Micatel AG

Pulverstrasse 8
Stufenbau
3063 Ittigen
Téléphone +41 31 925 91 11
Téléfax +41 31 925 91 15

ETAVIS Arnold AG

Waldeggstrasse 47
3097 Liebefeld
Téléphone +41 31 309 66 66
Téléfax +41 31 309 66 08

ETAVIS GNS AG

Gewerbekhaus Eulach
Im Halbiacker 7
8352 Rätterschen près de Winterthour
Téléphone +41 52 368 79 79
Téléfax +41 52 368 79 70

ETAVIS Services AG

Wien-Strasse 1
4142 Münchenstein
Téléphone +41 61 316 64 84
Téléfax +41 61 316 64 85

ETAVIS Beutler AG

Rüegsaustrasse 2
3415 Hasle-Rüegsau
Téléphone +41 34 460 11 11
Téléfax +41 34 460 11 15

ETAVIS Grossenbacher AG

Oststrasse 25
Case postale 723
9006 St-Gall
Téléphone +41 71 243 66 44
Téléfax +41 71 243 66 43

ETAVIS Telematik AG

Technoparkstrasse 1
Case postale
8021 Zurich
Téléphone +41 44 446 66 00
Téléfax +41 44 446 66 66

ETAVIS Broger AG

Kreuzlingerstrasse 59
8555 Müllheim
Téléphone +41 52 762 74 44
Téléfax +41 52 763 40 43

ETAVIS JAG JAKOB AG

Maurerweg 12
Case postale
2501 Biel-Bienne
Téléphone +41 32 366 22 11
Téléfax +41 32 366 22 66

ETAVIS TSA SA

Avenue de Sévelin 46
1004 Lausanne
Téléphone +41 21 614 44 44
Téléfax +41 21 617 99 88

ETAVIS Elettro-Impianti SA

Via Boschina 5
Casella postale 83
6963 Pregassona-Lugano
Téléphone +41 91 973 31 11
Téléfax +41 91 973 31 10

ETAVIS Kriegel+Co. AG

St. Jakobs-Strasse 40
Case postale
4132 Muttens
Téléphone +41 61 465 65 65
Téléfax +41 61 465 65 66

Actemium Controlmatic AG

Muttenserstrasse 127
4133 Pratteln
Téléphone +41 61 319 99 46
Téléfax +41 61 319 99 49

ETAVIS Energy+Services AG

Technoparkstrasse 1
Case postale
8021 Zurich
Téléphone +41 44 446 66 00
Téléfax +41 44 446 66 66

ETAVIS Kriegel+Schaffner AG

Wien-Strasse 2
Case postale
4002 Bâle
Téléphone +41 61 316 60 60
Téléfax +41 61 316 63 63

Elphi S.r.l.

Via Monte Santo, 6
I-20025 Legnano (MI)
Téléphone +39 0331 545 175
Téléfax +39 0331 542 696

VM Impianti Elettrici S.r.l.

Via Jucker 51/53
I-20025 Legnano (MI)
Téléphone +39 0331 464 633

Connectez-vous à www.etavis.ch

ETAVIS 

Une société de **VINCI** 
ENERGIES