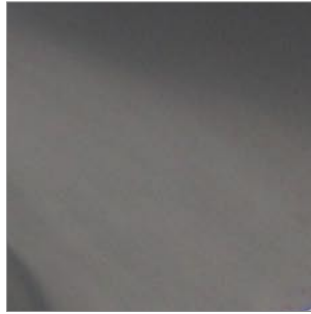


## CIVIL WORK



# CIVIL WORK



Wir planen Ihr mobiles Kommunikationssystem, kümmern uns um die Bewilligungsverfahren und bauen die nötigen Infrastrukturen. Für die Koordination, die Überwachung und das Reporting während der Arbeiten zeichnen erfahrene Projekt- und Bauleiter verantwortlich.

Wir erstellen Baupläne, welche sich auf Stationsbegehungen, die technischen Anforderungen und die Verhandlungen mit den Eigentümern stützen.

Die Baubewilligung ist Voraussetzung für die Realisation. Bei Einsprachen kann das Verfahren sehr viel Zeit in Anspruch nehmen. Der Stahlbau wird gemäss den Fabrikationszeichnungen und den Statikberechnungen angefertigt und montiert.

Für die Systemtechnik werden mobile Container, Gebäude, modulare Kabinensysteme oder andere Räumlichkeiten bereitgestellt. Deren Innenausbau stellen wir den Anforderungen entsprechend sicher.

Nach Abschluss der Elektroarbeiten für die Energieversorgung, der Inbetriebnahme der Klimatechnik und dem Einrichten des Blitzschutzes werden die Prüfprotokolle erstellt.

Sämtliche Angaben werden in einer Schlussdokumentation zusammengefasst und dem Standortbesitzer nach der Abnahme des Objekts überreicht.



## Unsere Kompetenzen

- Baupläne
- Bewilligungen
- Stahlbau
- Technikräume
- Elektroarbeiten