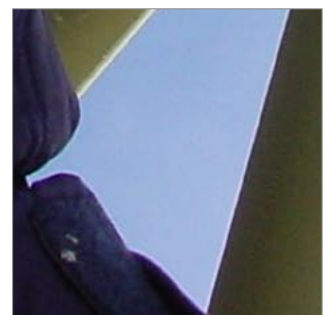
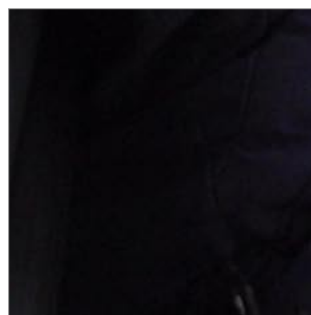
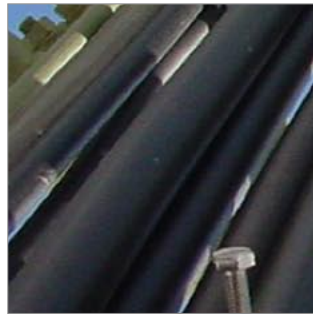
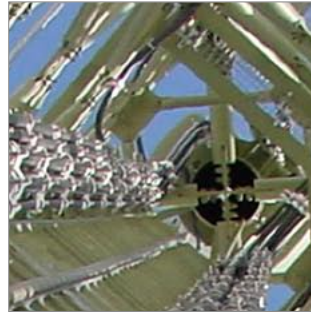


ANTENNENBAU UND INTEGRATION



ANTENNENBAU UND INTEGRATION



Unter Berücksichtigung unserer hohen Sicherheitsanforderungen installieren wir die HF-Kabel und -Antennen. Für die Montage und die Inbetriebnahme der Systemausrüstung konzentrieren wir uns in erster Linie auf die technischen Daten.

Die Antennenbauabteilung installiert unter Einhaltung neuester technischer Vorschriften, beschriftet die HF-Kabel, montiert Vorverstärker sowie Antennen und justiert Azimut, Elevation, den mechanischen und den elektrischen Tilt.



Die Richtfunkinstallation und das Alignment funktionieren auch bei Kälte und bei Schnee sowie in fünfzig Metern Höhe. Mit Hilfe modernster Instrumente misst und überprüft ETAVIS die Systeme, verifiziert und dokumentiert diese Messungen.

Unsere langjährigen, zertifizierten Fachleute benötigen für das Einbringen von bis zu 800 kg schweren Basisstationen Spezialwerkzeuge, Erfahrung und Geschick. Im gleichen Arbeitsgang erledigen sie auch die Inbetriebnahme inklusive Commissioning und Integration.



Unsere Kompetenzen

- Implementation
- Antennenbau
- Richtfunkinstallation
- Messungen
- Installation Basisstationen
- Inbetriebnahme

